

# Neuropsychologues

“ **NEUROPSYCHOLOGIE** discipline qui étudie les liens entre le fonctionnement du cerveau et le comportement ”

La neuropsychologie s'intéresse aux modifications des fonctions cognitives (intelligence, raisonnement, langage, perception, mémoire, attention), émotionnelles et comportementales.

Sources : OFNP – Organisation française des psychologues spécialisés en neuropsychologie



**5** années d'études pour obtenir un master en psychologie spécialisé en neuropsychologie.

**19** universités avec multiplication de l'offre depuis les années 2000 (masters, diplôme universitaires, etc).

## Champs d'intervention



## POPULATIONS ACCUEILLIES



**ENFANTS**



**ADOLESCENTS**

### TROUBLES NEURODÉVELOPPEMENTAUX

- Déficience intellectuelle
- Troubles spécifiques des apprentissages (Trouble dys)
- Troubles moteurs
- Troubles de la communication
- Trouble du Spectre Autistique
- TDA-H
- Maladies génétiques
- Affections neurologiques

**HAUT POTENTIEL INTELLECTUEL**



**ADULTES**

### PATHOLOGIES NEUROLOGIQUES

- Traumatisme crânien
- AVC
- Tumeurs cérébrales
- Épilepsie
- Maladies infectieuses
- Maladies génétiques
- Maladies inflammatoires,

### TROUBLES PSYCHIATRIQUES

### LES ADULTES CONSULTENT AUSSI POUR DES DIAGNOSTICS TARDIFS

- Haut potentiel
- Trouble du spectre autistique de haut niveau



**PERSONNES ÂGÉES**

### MALADIES NEURODÉGÉNÉRATIVES

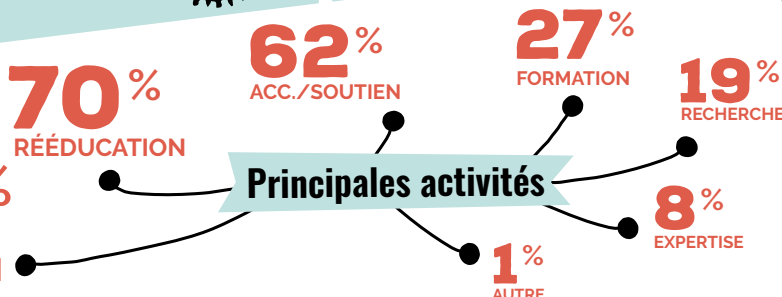
- Maladie d'Alzheimer et maladies apparentées
- Maladie de Parkinson
- Démences secondaires (vasculaires, toxiques, inflammatoires et autres)

## Qualités requises

- Sens de l'observation
- Bienveillance
- Pragmatisme
- Écoute
- Méthodologie et rigueur
- Capacité d'analyse



En collaboration avec Lucille Boidé, neuropsychologue



## **NEUROPSYCHOLOGIE**

**DÉFINITION** - La neuropsychologie est une discipline qui étudie les liens entre le fonctionnement cérébral et les comportements au sens large. Elle s'intéresse aux capacités cognitives, émotionnelles, et aux comportements des patients. Le ou la neuropsychologue est avant tout un(e) psychologue, formé(e) à une spécialité spécifique, la neuropsychologie.

**MODE D'EXERCICE** – Les neuropsychologues exercent dans des contextes variés. Ils peuvent être installés en libéral, travailler au sein d'une institution, et/ou participer à la recherche et l'enseignement. Souvent, les neuropsychologues cumulent plusieurs modes d'exercice. Ils peuvent travailler à la fois auprès d'enfants, d'adolescents, d'adultes ou de personnes âgées. Quel que soit son mode d'exercice, le neuropsychologue peut avoir des activités d'écoute et de soutien, de rééducation, de recherche, et de bilan. Le bilan représente souvent l'activité principale du neuropsychologue, en institution comme en libéral.

**LES BILANS** – Les bilans réalisés par les neuropsychologues peuvent avoir plusieurs fonctions. Ils peuvent servir à comprendre le fonctionnement de la personne et/ou aider à poser un diagnostic, comme c'est le cas au CDLA 28. A lui seul, un bilan neuropsychologique ne permet pas de poser un diagnostic, c'est l'ensemble des bilans réalisé (en orthophonie, ergothérapie, psychologie...), qui sont analysés en équipe et synthétisés par le médecin, qui permettent de formuler un diagnostic.

Un bilan neuropsychologique est réalisé en au moins deux temps. La première étape est toujours un entretien qui permet de mieux connaître la personne (au CDLA, l'enfant), qui va passer le bilan. Ensuite, on réalise des épreuves (des exercices souvent plutôt amusant et ludiques pour les enfants), et on remplit des questionnaires. Chaque épreuve et questionnaire sont choisis en fonction de ce que l'on souhaite évaluer. On peut par exemple se concentrer sur la mémoire ou sur l'attention. Les bilans attentionnels sont fréquents au CDLA. Ils permettent de faire le point sur la concentration de l'enfant, de savoir si son attention est efficace. Le dernier temps est celui de la restitution. C'est l'étape où les résultats du bilan sont communiqués à l'enfant, et à sa famille. Au CDLA, c'est le médecin qui réalise la restitution. Le neuropsychologue réalise un compte rendu écrit, qui est remis à la famille.

**TYPE DE PRISE EN CHARGE** – Les différents bilans réalisés auront permis de comprendre les forces et les faiblesses de l'enfant. En fonction de ces éléments, le CDLA préconisera les sphères à travailler. La prise en charge proposée en neuropsychologie peut être individuelle, ou collective. Elle passe souvent par ce que l'on appelle la métacognition, c'est-à-dire par le fait de développer les connaissances que l'enfant a de son fonctionnement. Le but est de l'aider à maîtriser de nouvelles techniques, de nouvelles manières de faire qui l'aideront à être moins en difficultés dans son environnement. Le neuropsychologue peut également préconiser des aménagements de l'environnement pour permettre que les forces de l'enfant soient mises en avant et que ses faiblesses prennent moins de place dans son quotidien.